



Eventi di tipo «C» Nazionali e Inter Regionali

DPC (Dipartimento di Protezione Civile - Presidenza del Consiglio dei Ministri)
Coordina e gestisce le emergenze di tipo «C»

Eventi di tipo «B» Regionale e Inter provinciale

La Regione coordina e gestisce le operazioni di tipo B e C con la sala operativa e la colonna mobile

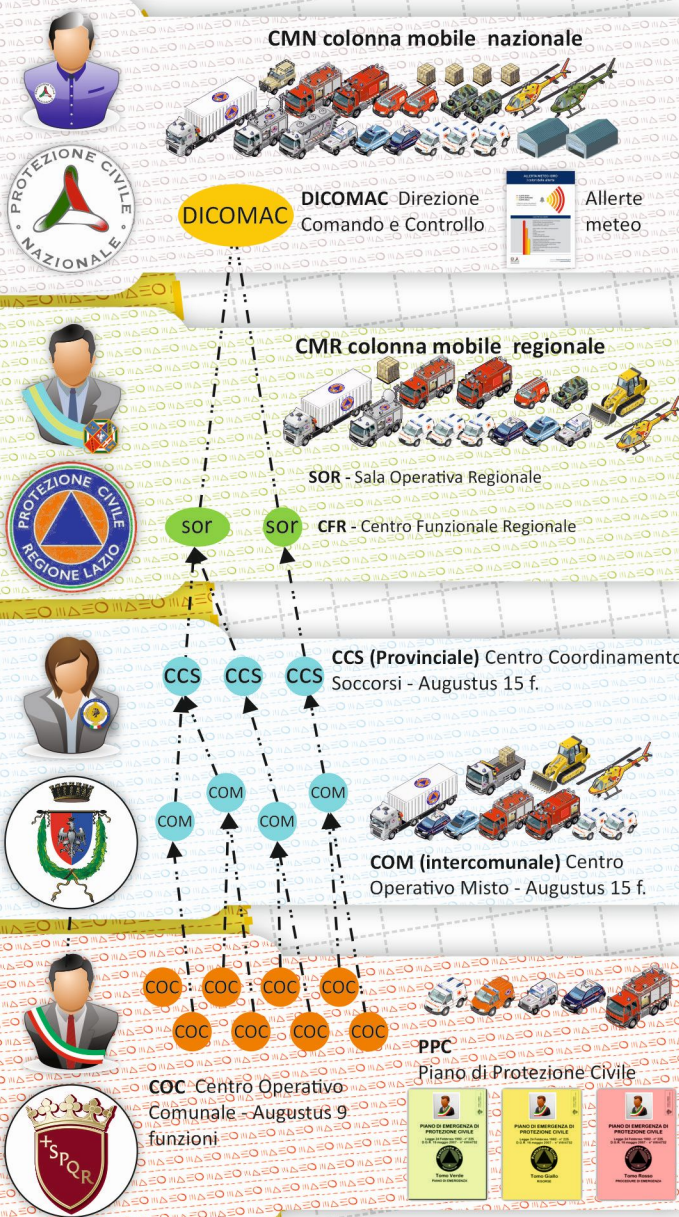
Eventi di tipo «B» Provinciale e Sovra comunale

Il Prefetto coordina tutte le forze dello Stato e non per prestare soccorso.
Il Sindaco di Città Metropolitana e' autorità di Protezione

Eventi tipo «A» Comunale Locale

Il Sindaco e' autorità territoriale di Protezione Civile e fronteggia l'emergenza con le risorse presenti localmente

Schema Sistema Nazionale Protezione Civile



Attività della Protezione Civile

PREVISIONE

Insieme delle attività, svolte anche con il concorso di soggetti con competenza scientifica, tecnica e amministrativa, dirette all'identificazione e allo studio degli scenari di rischio possibili, per le esigenze di allertamento e di pianificazione di protezione civile

- studio del territorio
- analisi storiche
- previsioni meteo
- allerte meteo e avvisi criticità
- progetti di salvaguardia
- mappe pericolosità

- = Enti dello stato
- = Centri di competenza
- = Ordini professionali
- = Università
- = Istituti di ricerca

PREVENZIONE

Insieme delle attività di natura strutturale e non strutturale dirette a evitare o a ridurre la possibilità che si verifichino danni conseguenti a eventi calamitosi anche sulla base delle conoscenze acquisite per effetto delle attività di previsione.

- piani di emergenza
- opere di messa in sicurezza
- esercitazioni
- informazione e formazione
- divulgazione concetti di rischio
- incremento della resilienza

- = Enti dello stato
- = Strutture del soccorso
- = Forze dello stato
- = Amministrazioni Locali
- = Volontariato
- = Scuole

EMERGENZA

Insieme, integrato e coordinato, delle misure e degli interventi diretti ad assicurare il soccorso e l'assistenza alle popolazioni colpite dagli eventi calamitosi e agli animali e la riduzione del relativo impatto, [...], e la relativa attività di informazione alla popolazione

- salvataggio persone e cose
- interventi operativi
- strutture ricettive
- assistenza alla popolazione
- allestimento campi
- sistemazioni provvisorie

- = Enti dello stato
- = Strutture del soccorso
- = Forze dello stato
- = Amministrazioni Locali
- = Volontariato
- = Aziende di infrastrutture

RIPRISTINO

Il superamento dell'emergenza consiste nell'attuazione coordinata delle misure volte a rimuovere gli ostacoli alla ripresa delle normali condizioni di vita e di lavoro, per ripristinare i servizi essenziali e per ridurre il rischio residuo nelle aree colpite dagli eventi calamitosi [...]

- Ricostruzione infrastrutture
- Patrimonio abitativo, commerciale e industriale
- Patrimonio Artistico/culturale
- Tessuto sociale

- = Enti dello stato
- = Amministrazioni Locali
- = Aziende di infrastrutture

La "storia" della legislazione di Protezione Civile

- 2018 D.Lgs. n. 1 «Codice della Protezione Civile»
- 2012 Legge 100 - «Riordino della Protezione Civile»
- 2001 D.P.R. 194 - «Regolamento recante nuova disciplina della partecipazione delle organizzazioni di volontariato alle attività di Protezione Civile»
- 1998 D.Lgs. 112 - «Conferimento di funzioni e compiti amministrativi dello Stato alle Regioni ed agli Enti locali»
- 1992 Legge 225 - «Istituzione del servizio Nazionale della Protezione Civile»
- 1991 Legge 266 - «Legge quadro sul volontariato»
- 1970 Legge 996 - «Norme sul soccorso e l'assistenza alle persone colpite da calamità»

Scenario di rischio (sismologico, idrogeologico, industriale, ecc.)

Tipo di rischio: naturale e/o antropico

Prevedibilità: prevedibile o non prevedibile



$$R = P \times V \times E$$

C

Formula del rischio

La **PERICOLOSITA'** è la probabilità che un evento si verifichi (es. zona a rischio sismico)
La **VULNERABILITA'** è la predisposizione di persone, beni e attività a subire o meno dei danni in seguito all'evento (es. edifici costruiti con criteri antisismici)
L'**ESPOSIZIONE** è data dalla presenza, dalla qualità e dal valore dei beni e delle attività presenti sul territorio che possono essere colpite dall'evento (es. quantità di persone esposte al rischio, presenza di scuole, industrie pericolose o attività economiche, centri storici, cittadini, ecc.)
La **CAPACITA' DI RISPOSTA** del Sistema di PC ai vari livelli dipende direttamente dalla sua organizzazione in emergenza: dalla redazione del piano, dalla definizione delle procedure, dall'individuazione dei soggetti attuatori di azioni previsti dai piani, dall'individuazione degli scenari di rischio, dalla disponibilità in termini di attrezzature e mezzi, dalla presenza della organizzazione di Volontariato di Protezione Civile e dalla resilienza delle comunità i cittadini (consapevolezza dei rischi, conoscenza delle buone pratiche e cultura di protezione civile)